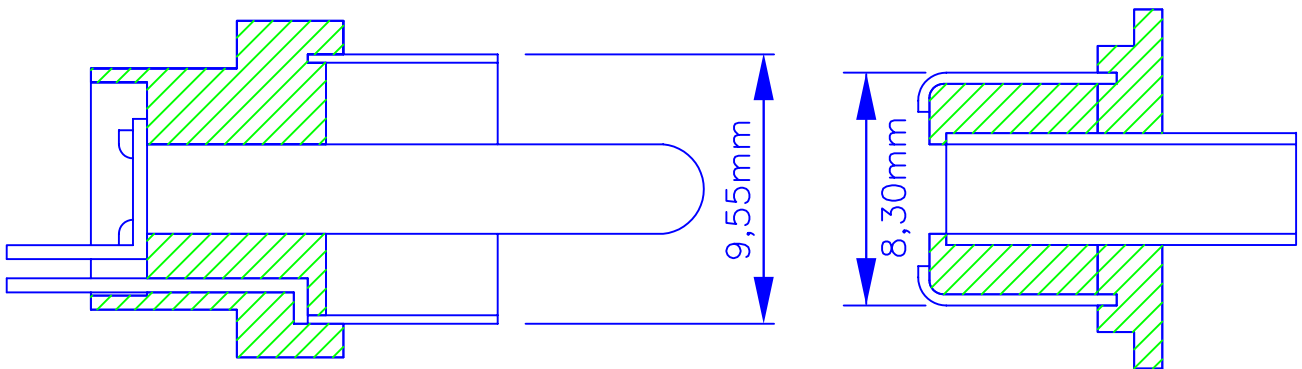


# Cinch – Steckverbindung

OE5VLL Erwin



Impedanz:	nicht definiert
Stift-Durchm.:	3,20 mm
Verschluss:	Steck
Gewinde:	.
Gewindesteigung:	.
Verwendung:	Niederfrequenz
Bemerkung:	Kein HF-Stecker, aber es gibt Adapter auf HF-Stecker.